

The Starter Series

Autocue



Autocue





スターターシリーズ  
プロンプター



ENTRY-LEVEL BROADCAST SOLUTIONS FROM THE EXPERTS

# The Starter Series ~

## Autocueプロンプターシステムのエントリーレベル製品ラインナップ

製品コード	OCU-SSP19	OCU-SSP17	OCU-SSP15	OCU-SSP10
本体写真				

### LCDモニター部仕様

画面サイズ	19インチ	17インチ	15インチ	10.4インチ
映像入力端子	HDMI、RCA (コンポジット)、VGA			BNC (コンポジット)、VGA
輝度	300Nits	300Nits	300Nits	300Nits
アスペクト比	4:3	4:3	4:3	4:3
コントラスト比	400:1	1000:1	400:1	150:1

### システム仕様

システム質量	8.5kg	7.6kg	8.5kg	2.6kg
パッケージ 付属品	<ul style="list-style-type: none"> <li>LCDモニター</li> <li>モニターフード</li> <li>プロンプターマウント</li> <li>10m VGAケーブル</li> <li>プロンプターガラス (70:30)</li> <li>ソフトウェア (QStart)</li> </ul>			
特長/その他	<ul style="list-style-type: none"> <li>3種類の使用形態を選択可能 (カメラをマウントプレートに載せガラス越しに撮影する「オンカメラモード」、ガラスを使用せずカメラの上または下にモニターを設置する「直視モード」、モニターを別途三脚に載せたり床置きにしたりして直視して使用する「スタンディングモード」)</li> </ul>			<ul style="list-style-type: none"> <li>「オンカメラモード」あるいは「直視モード」にて使用可能</li> </ul>

## ■ Autocue (オートキュー) スターターシリーズについて

**A**utocueは1950年代に英国で設立されたプロンプター製品の老舗メーカーであり、欧米を中心に放送局のスタジオから企業、学校、更にフィールドにて撮影を行うビデオグラファーなどに対して、幅広いレンジのプロンプター製品群を提供し続けています。

Autocueはハードウェアとソフトウェアを共に開発する総合メーカーであり、培った技術力を製品に反映させる独自性をベースに、様々な撮影現場に対し最適なソリューションを展開しています。そして2014年、AutocueはVitec Videocomの一員となり、カメラサポート機器を中心としたトータルシステムをより高い次元でご提供することが可能となりました。

「スターターシリーズ」は、Autocue製品のラインナップの中でエントリーレベルに位置する製品群であり、コストパフォーマンスとシンプルな操作性を重視するアプリケーションに最適な仕様となっています。最少8インチサイズのLCDモニターを採用したシステムや、iPadをモニター代わりに使用可能なシステムなど多様な製品を取り揃え、ユニークかつ使い勝手の良いシステムをお求め安い価格帯でご提供いたします。

製品コード	OCU-SSP08	OCU-SSPDSLRLR/08	OCU-SSPiPADLITE OCU-SSPiPADP	ESP-MAN/SSP17
本体写真			 ※ SSPiPADLITE : ハンディカメラやDSLRに最適 ※ SSPiPADP : 加えてENGカメラにも対応	

### LCDモニター部仕様

画面サイズ	8インチ	8インチ	LCDモニター別 (iPadを使用) ※iPadはシステムに含まれません。	17インチ
映像入力端子	BNC (コンポジット), VGA			BNC (コンポジット)、 VGA、HDMI
輝度	250Nits	250Nits		300Nits
アスペクト比	16:9	16:9		4:3
コントラスト比	500:1	500:1		1,000:1

### システム仕様

システム質量	2.5kg	3.7kg	3.1kg / 1.9kg	3.0kg
パッケージ 付属品	<ul style="list-style-type: none"> <li>・LCDモニター</li> <li>・モニターフード</li> <li>・プロンプターマウント</li> <li>・10m VGAケーブル</li> <li>・プロンプターガラス (70:30)</li> <li>・ソフトウェア (QStart)</li> <li>・iPad / iPad miniマウントブラケット (SSPDSLRLR/08のみ)</li> </ul>		<ul style="list-style-type: none"> <li>・ワイドアングルフード</li> <li>・マウンティングブラケット</li> <li>・iPad / iPad miniマウンティングプレート</li> <li>・プロンプターガラス (70 : 30)</li> </ul>	<ul style="list-style-type: none"> <li>・カンファレンススタンド</li> <li>・モニターベース</li> <li>・プロンプターガラス (70 : 30)</li> <li>・10m VGAケーブル</li> <li>・ソフトウェア</li> </ul>
特長/その他	話者とカメラの距離が3メートル以内の環境に適したシステム	デジタルスチルカメラを使用した撮影環境に適したシステム	iPad対応プロンプターソフトウェアが、App Storeよりダウンロード可能 (iAutocue ; 英語版 ; 有償)	会議やイベントなど、話者が聴衆に向かい合う位置にいる環境に適したシステム

## ■ スターターシリーズの特長

- ・スターターシリーズは、液晶モニターやプロンプターガラス、フード、取り付け金具、ソフトウェア「Q Start」など、プロンプターを使用する際に必要となる要素が揃ったパッケージとして提供されます(モニターとしてiPadを使用する「SSPiPadP」「SSPiPadLITE」を除く)。
- ・オプション機器を同梱した「バンドルバージョン」もご用意しています。

①	17"スターターシステムバンドル (OCU-SSP17/PROMO)	SSP17に「USB ShuttleXpressハンドコントローラー」および「キャリアケース」をバンドル
②	10"スターターシステムバンドル (OCU-SSP10/PROMO)	SSP10に「USB ShuttleXpressハンドコントローラー」および「キャリアケース」をバンドル
③	iPadスターターシリーズシステムバンドル (OCU-SSPiPAD/PROMO)	SSPiPADに「iPad/iPad mini有線コントローラー」および「キャリアケース」をバンドル

# オプション

## コントローラー



USB ShuttleXpress  
ハンドコントローラー  
(製品コード：CON-SE)



USB フットスクロール  
コントローラー  
(製品コード：CON-FC/USB/001)



iPad/iPad mini有線コントローラー  
(iAutocue App向け)  
(製品コード：CON-IPAD)

## ケース



SSP10 / iPadプロンプター  
キャリーケース  
(製品コード：CAS-SSP10B)



SSP15 / SSP17プロンプター  
キャリーケース  
(製品コード：CAS-SSP17/L)

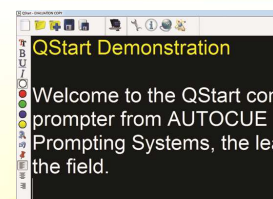
Now  
Printing

SSPDSLRL / SSP08プロンプター  
キャリーケース  
(製品コード：CAS-SSP/DSLRL)

## Q Start ソフトウェア

- SW-QSTARTM : Mac向けソフトウェアおよびライセンスキー
- SW-QSTART/MAV : Mac OS X Mavericksへのアップグレードキット
- SW-LICENSE/W8/1 : Windows 8へのアップグレードキット
- SW-QSTART/DONGLE : USBメモリーにインストール済みのQ Start (複数のWindowsパソコンで使用可能)
- iAutocue : iPad向けソフトウェア (App Storeよりダウンロード販売)

Q Start  
操作画面



Q Start  
Dongle

## お問い合わせ先：

ヴァイテックビデオコム株式会社

〒105-0011 東京都 港区 芝公園 3-1-38

芝公園三丁目ビル 1階

電話：03-5777-8040 FAX：03-5777-8041

## 大阪オフィス

〒531-0072大阪府 北区 豊崎 5-2-13

電話：06-6359-2440 FAX：06-6359-2441

※本資料の内容は、製品の仕様変更などで予告なく変更になる場合がございます。ご了承ください。Rev.1.0 更新：2015年 11月