

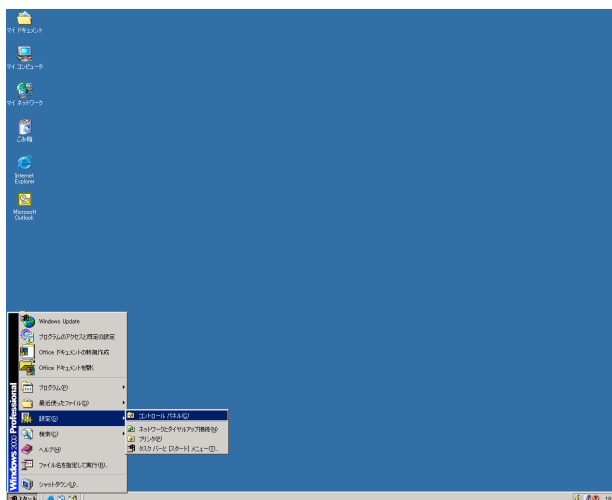
CoolOne キーボード(英語配列キーボード)のインストール

～Windows 2000 編～

ここでは、今までお使いになっているコンピュータに CoolOne キーボードを付けた際、英語配列であることから発生するキーの割り当ての違いを正しくするための手順を記します。

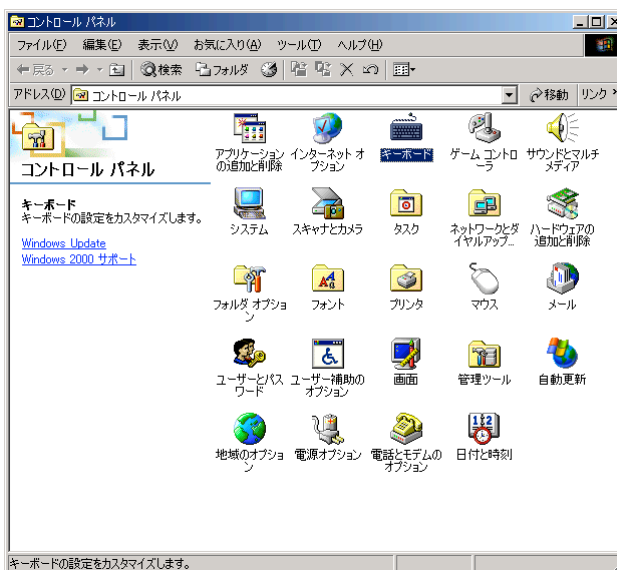
1.

[スタート]から[設定]を選択し、[コントロールパネル]をクリックします。



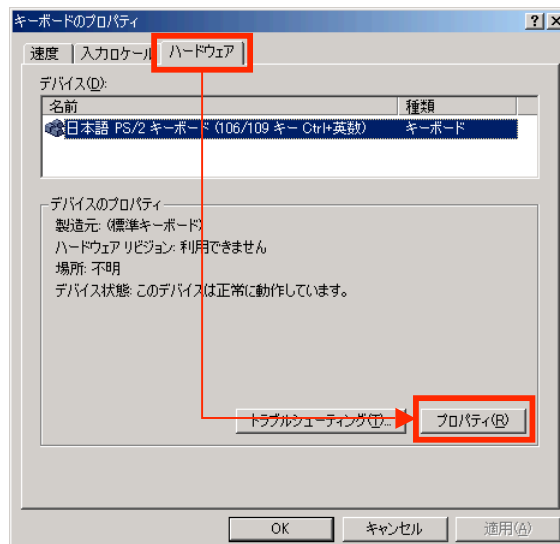
2.

[キーボード]をダブルクリックします。



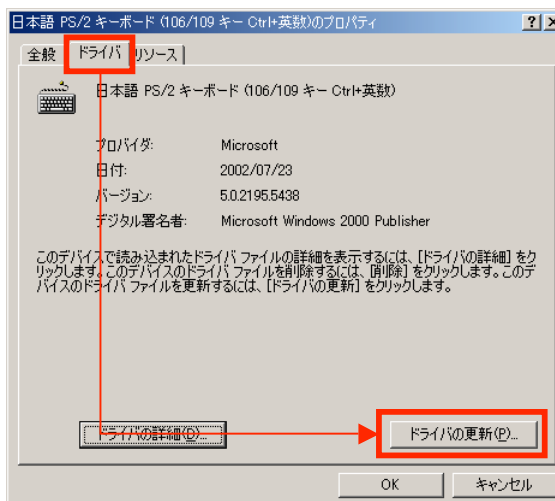
3.

[キーボードのプロパティ]画面で[ハードウェア]タブを選択します。画面下の[プロパティ]をクリックします。



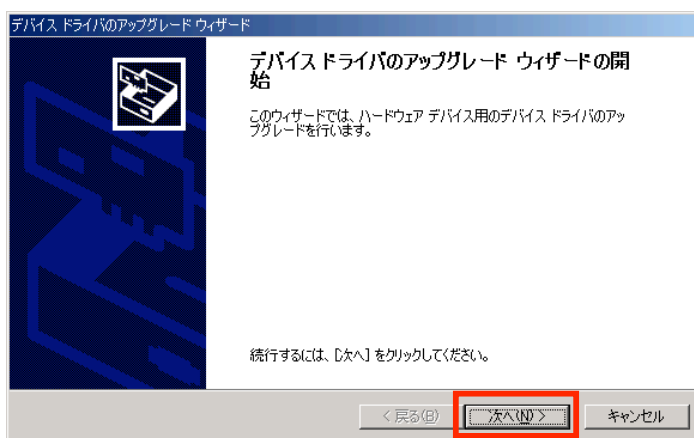
4.

[日本語 PS/2 キーボード(106/109 キー Ctrl+英数)のプロパティ]画面で[ドライバ]タブを選択し、[ドライバの更新]をクリックします。



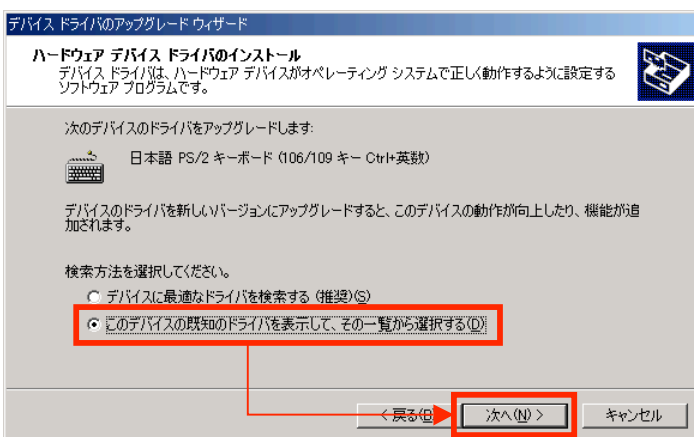
5.

[デバイスドライバのアップグレードウィザード]画面で[次へ]をクリックします。



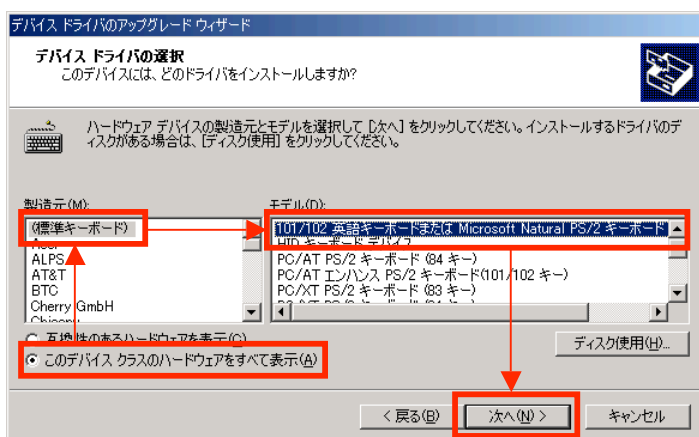
6.

[このデバイスの既知のドライバを表示して、その一覧から選択する]を選択し、[次へ]をクリックします。



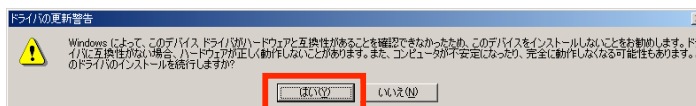
7.

[デバイスドライバの選択]画面で、画面下の[このデバイスクラスのハードウェアを全て表示]を選択します。次に製造元には、[(標準キーボード)]をクリックして選択し、[モデル]には、[101/102 英語キーボードまたは、Microsoft Natural PS/2 キーボード]を選択して、[次へ]をクリックします。



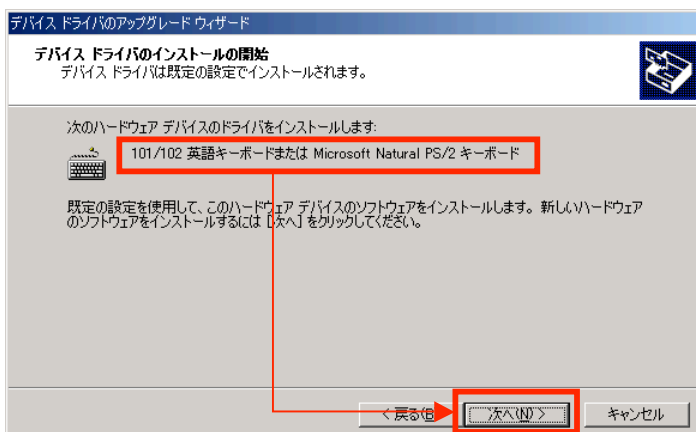
8.

右の画面では、**[はい]**をクリックします。



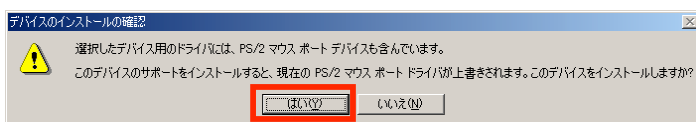
9.

インストールするドライバが[101/102 英語キーボードまたは Microsoft Natural PS/2 キーボード]であることを確認して、**[次へ]**をクリックします。



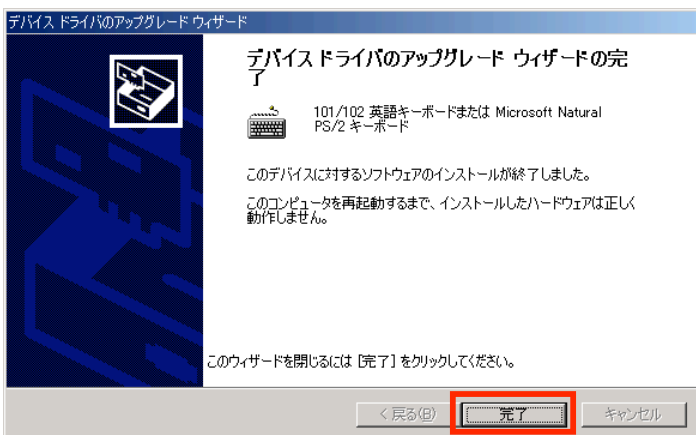
9.

右の画面では、**[はい]**をクリックします。



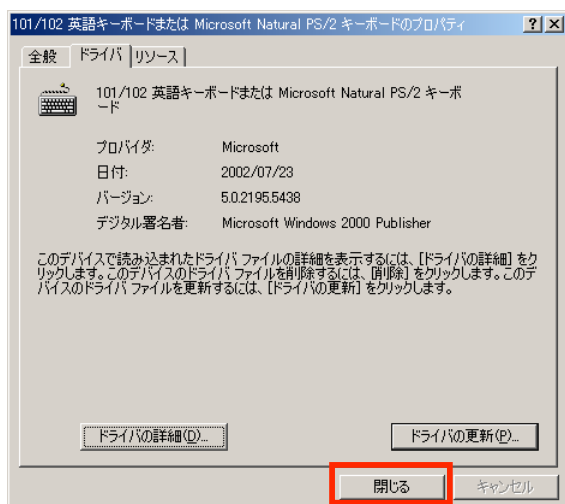
10.

[完了]をクリックして[デバイスドライバのアップグレードウィザード]を終了します。



11.

[閉じる]をクリックします。



12.

[はい]をクリックしてコンピュータを再起動します。

