

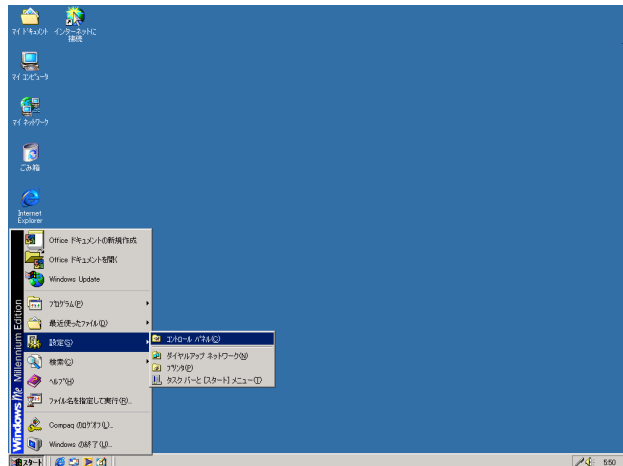
CoolOne キーボード(英語配列キーボード)のインストール

～Windows Me・98SE 編～

ここでは、今までお使いになっているコンピュータに CoolOne キーボードを付けた際、英語配列であることから発生するキーの割り当ての違いを正しくするための手順を記します。

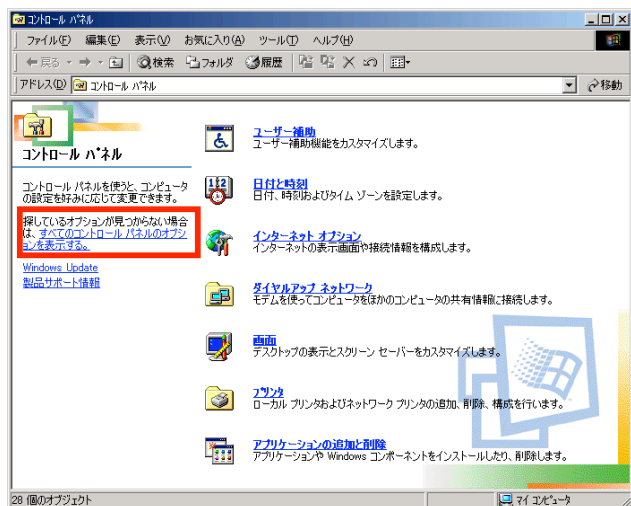
1.

[スタート]から[設定]を選択し、[コントロールパネル]をクリックします。



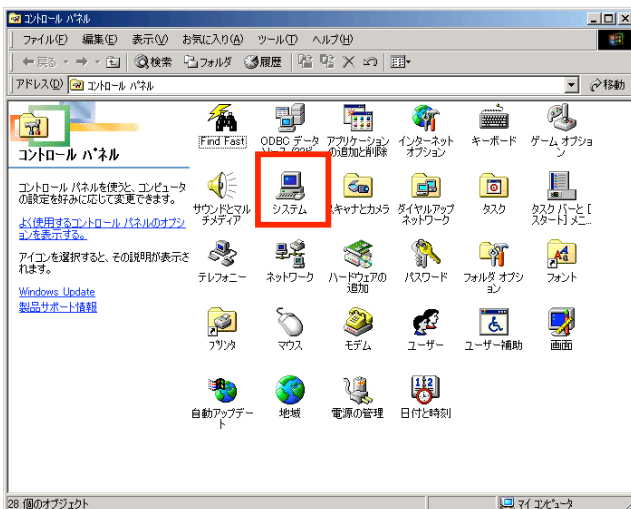
2.

右のような画面が表示される場合は、四角内の[全てのコントロールパネルのオプションを表示する]をクリックします。



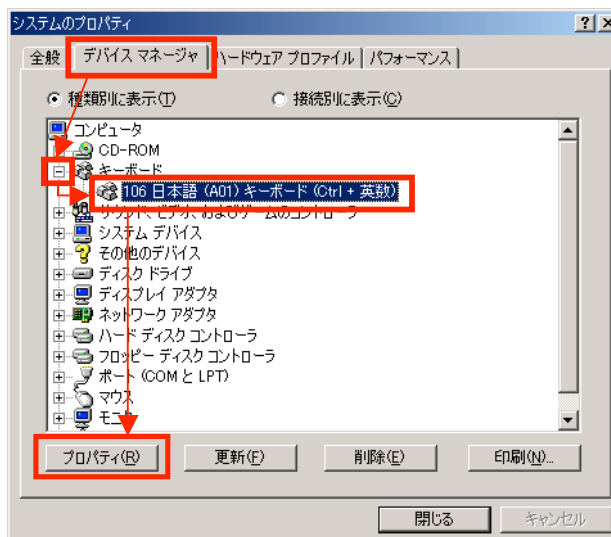
3.

[システム]をダブルクリックします。



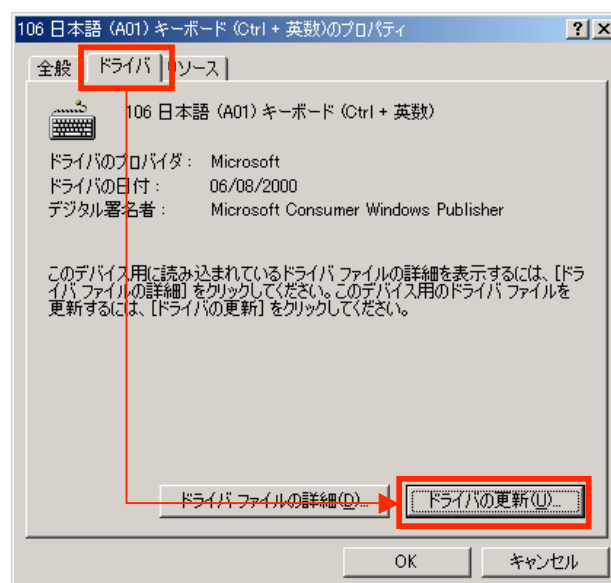
4.

[システムのプロパティ]画面で[デバイスマネージャ]タブを選択します。[キーボード]の左にある+をクリックし、[106 日本語 (A01) キーボード (Ctrl + 英語)]をクリックします。画面左下の[プロパティ]をクリックします。



5.

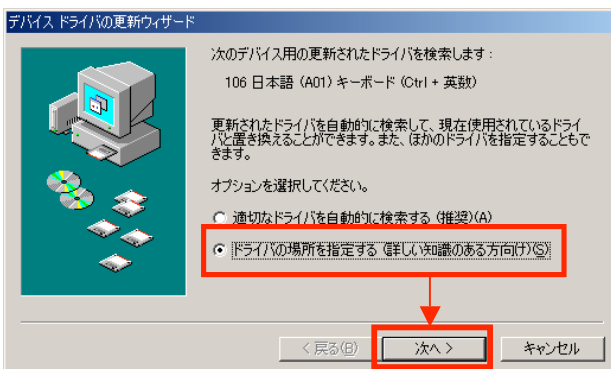
[106 日本語 (A01) キーボード (Ctrl + 英語)のプロパティ]画面で[ドライバ]タブを選択し、[ドライバの更新]をクリックします。



6.

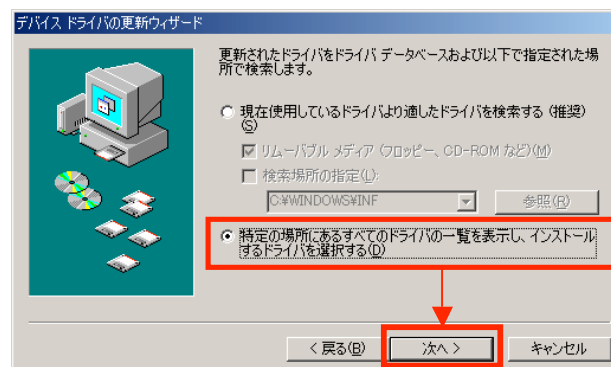
[デバイスドライバの更新ウィザード]画面で [ドライバの場所を指定する (詳しい知識のある方向け)] をクリックしてチェックを入れ、[次へ]をクリックします。

98SE の場合は、[デバイスドライバの更新ウィザード]画面でチェックをする必要はありませんので、そのまま[次へ]をクリックします。



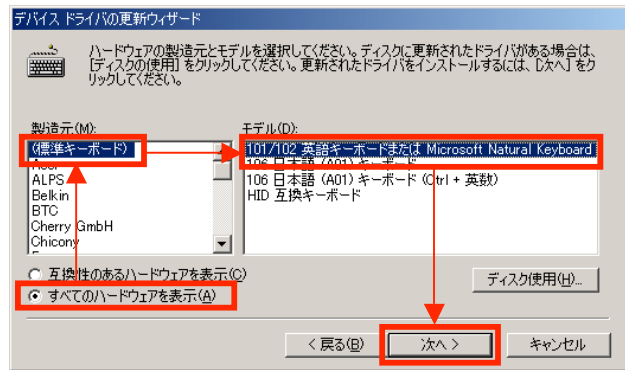
7.

[特定の場所にあるすべてのドライバの一覧を表示し、インストールするドライバを選択する]をクリックし、チェックをいれて[次へ]をクリックします。



8.

画面左下の[すべてのハードウェアを表示]をクリックしてチェックを入れます。[製造元]から[[標準キーボード]]を選択し、[モデル]から[101/102 英語キーボードまたは Microsoft Natural Keyboard]を選択して[次へ]をクリックします。



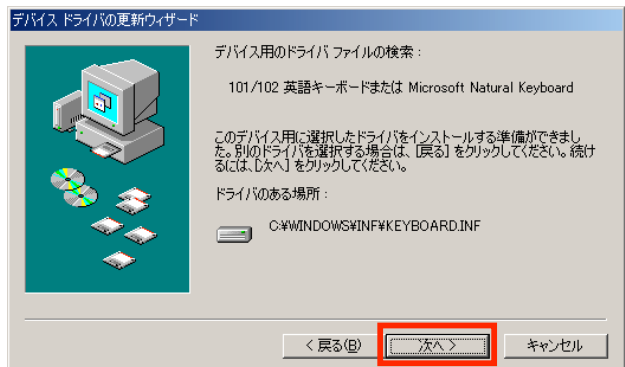
9.

[はい]をクリックします。



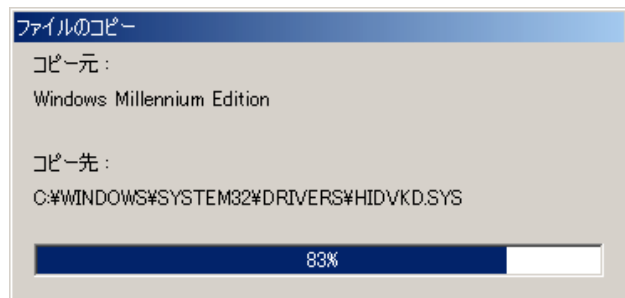
10.

[次へ]をクリックします。



11.

ファイルをコピーしていますのでしばらくお待ちください。



12.

[完了]をクリックします。

